

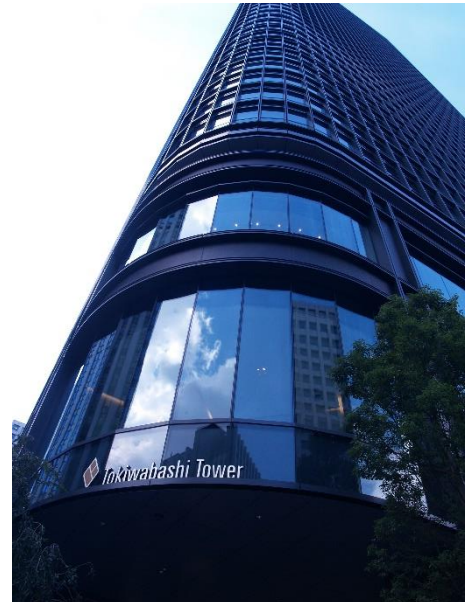
Was ist TOKYO TORCH?



TOKYO TORCH heißt das Areal, das im Tokiwabashi-Projekt vor dem Bahnhof Tokio neu entwickelt wird. Das Konzept der Sanierung ist „eine Stadt, die Japan erhellt und belebt“. Die Tokiwa-Brücke war einst das Tor zum Schloss Edo, das sich direkt neben dem heutigen Bahnhof Tokio befindet. Es handelt sich dabei auch um den Knotenpunkt von Otemachi, Marunouchi, Yaesu und Nihonbashi. Das Zentrum von Tokio und Japan!

Das Gebiet um Tokiwabashi, wo die Pumpstation des Abwasseramts und einige große Gebäude stehen, wird derzeit über 10 Jahre saniert. Dabei werden der „Tokiwabashi Tower“ mit einer Höhe von 212m und der „TORCH Tower“ mit 390m Höhe errichtet. Das alles in einem einzigen Block, der vor dem Bahnhof Tokio eine riesige Fläche von 3,1 Hektar bedeckt. Im Jahr 2027 wird der TORCH Tower fertiggestellt. Dabei entsteht zwischen ihm und dem bereits fertiggestellten Tokiwabashi Tower eine Freifläche von 7.000 m², der „TOKYO TORCH Park“.

Im Juni 2021 wurde das erste Projekt, der „Tokiwabashi Tower“, fertiggestellt. Höhe 212 m, 37 oberirdische Stockwerke, 5 unterirdische Stockwerke. Es ist der höchste Büroturm rund um den Bahnhof Tokio. Die unteren Stockwerke dieses Gebäudes (vom 1. Untergeschoss bis zum 2. Obergeschoss. Das 2. Obergeschoss ist eine Cafeteria für Büros) befinden sich im Gewerbegebiet „TOKYO TORCH Terrace“ und wurden im Juli mit seinen Geschäften und Restaurants in Betrieb genommen.



Ebenfalls im Juli wurde vor dem Tokiwabashi Tower-Gebäude der 3.000 m² große „TOKYO TORCH Park“ eingeweiht. Es fungiert als Dritter Ort.

Dieser Platz liegt gegenüber der „TOKYO TORCH Terrace“ und ist ein Platz, auf dem das Grün und der Wind angenehm sind. Es gibt auch einen Teich von ca. 70 m², in dem Nishikigoi (Koi, wörtlich „Broschekarpfen“) schwimmen. Nishikigoi, die aus der Stadt Ojiya, Präfektur Niigata, kommen, werden wegen ihrer eleganten Körperform mit dem einzigartigen Farbton als „schwimmendes Juwel“ bezeichnet. Angepflanzt wird auch Naturgras aus der Stadt Tsukuba,

Präfektur Ibaraki. Mit diesem Park möchte man - in Zusammenarbeit mit lokalen Gemeinden landesweit - die Kultur und den Charme Japans verbreiten.

Sie können eine Pause einlegen, ihn genießen, spazieren gehen und sich amüsieren. Nach der Eröffnung des gegenüberliegenden „TOKYO TORCH Tower“ 2027 wird dieses Freiluft-Areal insgesamt 7.000 m² umfassen.

Der Bau des eigentlichen "TOKYO TORCH Tower" wurde bisher noch nicht begonnen. 2023 soll es soweit sein, Fertigstellung 2027. Die am geplanten Standort stehenden Altbauten sind noch nicht abgerissen. Wenn dieser Turm fertiggestellt ist, wird er mit einer Höhe von 390 m, 62 Stockwerken über dem Boden und 4 Stockwerken unter der Erde das höchste Hochhaus Japans sein. In der 62. und 61. Etage befindet sich dann ein Observatorium mit Blick auf den Fuji, in der 56. bis 60. Etage befindet sich ein Super-Luxushotel mit 100 Zimmern und die 2. bis 5. Etage verfügt über eine große Halle mit 2.000 Sitzplätzen sowie Büros und Geschäfte. Im unteren Teil des Gebäudes wird ein 2 km langer Luftweg in Wickelbauweise errichtet. Das innovative Design, das auf dieser Welt beispiellos ist, wird nach seiner Fertigstellung zu einem weiteren Wahrzeichen Tokios.

Das Projekt TOKYO TORCH umfasst insgesamt vier Gebäude, darunter zwei Wolkenkratzer. Die restlichen zwei Gebäude sind ein Umspannwerk und ein Abwasserpumpwerk. Das Gebäude der Abwasserpumpstation ist 53 m hoch, 8 Stockwerke über dem Boden und 3 Stockwerke unter der Erde. In ihm sind die Abwasserpumpwerke, Büros und Parkplätze untergebracht, die 2022 fertiggestellt werden. Das Umspannwerksgebäude ist 4 Stockwerke unter der Erde mit dem Umspannwerk, Geschäften und Parkplätzen. Es wird 2027 fertiggestellt.



Tokio verändert sich ständig. Es ist immer im Bau. Wolkenkratzer machen es möglich, die kleine Grundfläche effektiv zu nutzen. Das führt aber dazu, dass sich alle Gebiete in Tokio immer ähnlicher werden.

Ich weiß nicht, ob mir das gefällt ...

Die Nihonbashi-Brücke befindet sich in unmittelbarer Nähe der Tokiwa-Brücke. Sie war der Ausgangspunkt der fünf Hauptstraßen, die während der Edo-Zeit Edo (heute Tokio) mit den Regionen verbunden haben. Diese Gegend war ein wichtiger und wohlhabender Ort. Der Name dieser Brücke drückt dies aus: Wörtlich übersetzt ist es die „Japan-Brücke“.

Dieser Bereich wird sich auch im 21. Jahrhundert deutlich verändern. Bis der TOKYO TORCH 2027 fertig ist, möchte ich dort ab und zu einen Spaziergang machen.



<https://office.mec.co.jp/en/tokiwabashi/>

<https://www.youtube.com/watch?v=3UbHvsnjYfc>

<https://www.watch.impress.co.jp/docs/news/1277837.html>

Kuniko Chinzei (Sabine Schmitgen)

TOKYO TORCH とは？



TOKYO TORCHとは、東京駅前常盤橋プロジェクトで再開発されるエリアの名称です。その再開発のコンセプトは、「日本を明るく、元気にする街」です。常盤橋は、かつては江戸城の玄関口であり、現在の東京駅の直ぐそばに位置し、日本の、東京の中心である大手町、丸の内、八重洲、日本橋の結節点でもあります。

下水道局のポンプ場や大きな立派なビルの立っている常盤橋周辺一帯は、目下10年以上かけて再開発が行われており、地上212mの「常盤橋タワー」と地上390mの「TORCH Tower」が建設されます。この全てが、東京駅前に3.1ヘクタールという広大な敷地を誇る唯一の街区を形成します。2027年にはTORCH Towerが完成し、既に完成している常盤橋タワーとの間には、7,000㎡の大規模な広場「TOKYO TORCH Park」が完成する予定です。

2021年6月、プロジェクトの第一弾「常盤橋タワー」が完成しました。高さ212m、地上38階、地下5階。東京駅周辺で最も高いオフィスタワーです。このビルの低層階（地下1階から3階まで。3階はオフィス向けカフェテリア）は商業ゾーン「TOKYO TORCH Terrace」で、7月から営業を始めました。ショップやレストランが入っています。



同じく7月、常盤橋タワーの建物の前には、3,000㎡の大きな広場「TOKYO TORCH Park」もグランドオープンしました。サードプレイス（訳注：自宅や学校、職場とは別の居心地の良い場所の意）の役割を果たしています。

この広場は、「TOKYO TORCH Terrace」に面していて、緑と風が心地よい広場です。錦鯉が泳ぐ約70㎡の池もあります。新潟県小千谷市が発祥の錦鯉は、独特な色調をまとった流麗な体形から「泳ぐ宝石」とも言われています。茨城県つくば市の天然芝

も植えられています。この広場では、全国の自治体と協力し合って、日本の文化・魅力を発信していこうとしています。

ちょっと休んだり、眺めたり、散歩したり、楽しめそうです。向かいの「TOKYO TORCH Tower」が2027年に開業すると、この屋外エリアは約7000㎡の大きさになります。

メインの「TOKYO TORCH Tower」の工事は、まだ始まっていません。2023年着工で、2027年竣工予定です。予定地に立っている古い建物はまだ取り壊されていませんでした。このタワーは出来上がると、高さ390m、地上63階、地下4階の日本一高い高層ビルになります。63、62階は富士山を望む展望施設、57階から61階は100室のスーパーラグジュアリーホテル、3階から6階には2000席の大規模ホールのほか、事務所や店舗も入ります。そして、このビルの低層部には、巻き付くようなデザインの全長2キロの空中散歩道が作られる予定です。この世界に例を見ない斬新な設計は、完成すれば東京の新しいランドマークになるでしょう。

TOKYO TORCH プロジェクトは、2棟の超高層ビルを含む合計4棟のビルを建設します。残りの2棟は、変電所と下水ポンプ場です。

下水ポンプ場の建物は、高さ53m、地上9階建て、地下3階建てです。その用途は、下水ポンプ場、事務所、駐車場で、2022年に竣工します。

変電所の建物は地下4階建てです。その用途は、変電所、店舗、駐車場。2027年に竣工です。



東京はどんどん変わっていきます。いつもどこかが工事中です。超高層建築は、狭い土地の有効利用になるでしょう。でもこれが、東京の風景を似たようなものばかりにします。私には、

これがいいのか・・・わかりません。

日本橋は常盤橋のすぐ近くに架かっています。日本橋は、江戸時代、江戸（現代の東京）と地方を結ぶ五街道の起点でした。この地域は重要で、繁栄した場所でした。この橋の名称はそれを物語っています。つまり、文字通り訳すと：「日本の橋」です。



この周辺は21世紀にもまた大きく発展するのです。2027年のTOKYO TORCHの完成まで、この辺りをちよくちよく散歩してみたいと思いました。

<https://office.mec.co.jp/tokiwabashi/>

<https://www.youtube.com/watch?v=3UbHvsnjYfc>

<https://www.watch.impress.co.jp/docs/news/1277837.html>

鎮西恭仁子 (ザビーネ・シュミットゲン)